

# Contrexéville hier et aujourd'hui

## Communication Avril 2024 - Gilou Salvini



1

L'hôtel de Belfort édifié après 1852, quand la route de Contrexéville à Vittel a été construite, cette route était un tronçon de l'itinéraire de la voie de communication stratégique Belfort-Mézière. Elle croise la route d'Outrancourt.





Mairie-école de garçon de Contrexéville, bâtie en 1848 elle a été démolie en 1936, et remplacé par la ville Bretagne du docteur Georges Petit. Un fait d'armes s'y est déroulé en 1870 lorsque le lieutenant Coumès de l'avant-garde du camp de la Délivrance y a fait prisonnier 16 soldats Prussiens et leur officier.



Document ci-dessus extrait de mes études qui ont fait l'objet de conférences, et publiées par La Revue Lorraine Populaire en 1996, puis par la FSSV suite aux JEV de Châtillon-sur-Saône en 2002, et dans plusieurs Gunderic.



À gauche l'hôtel Martin Aîné qui sera l'Hôtel de Ville, ci-dessous la villa Bretagne qui remplace l'ancienne mairie.





3

Ce chemin rustique et l'ancien chemin médiéval qui rejoignait le bois du Hazau, forêt communale de Contrexéville. À ce niveau ou sera édifié la chapelle de la Délivrance en 1945, il y a l'embranchement d'un chemin se dirigeant à droite vers Vittel en contournant le bois du hazau.



21. CONTREXÉVILLE-pittoresque — Un coin rustique



La montée de la foule vers la Chapelle

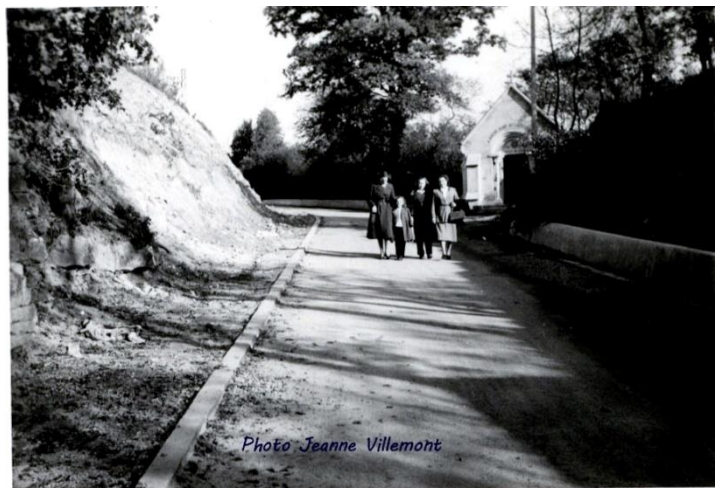
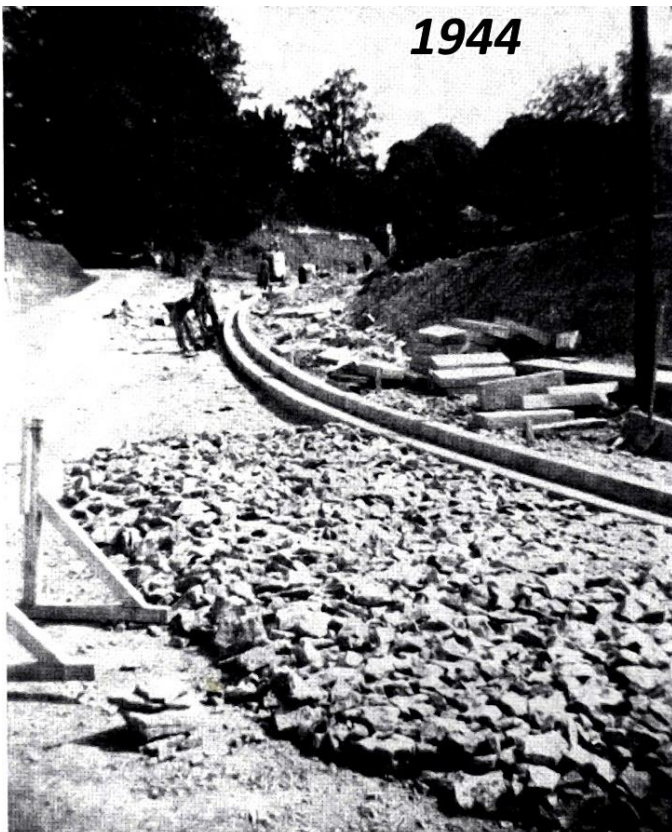


Photo Jeanne Villemont

Il faut imaginer les travaux de voirie nécessaire Pour élargir le petit chemin d'origine où avaient peine à se croiser deux charrettes...





À cet emplacement à gauche, le 11 septembre 1944, est mort le caporal-chef Charles Deconnincq libérateur de la 2<sup>e</sup> DB, fauché par le tir d'une mitrailleuse allemande.  
Cette route a été construite en 1850 en contre-bas de la route d'Outrancourt (rue Legrand du Saule aujourd'hui), pour relier le centre de Contrexéville à Vittel.





La Grande Rue de l'époque, rue du Shah de Perse aujourd'hui, avec en face au-dessus de l'épicerie Maison – Bogard la cheminée de l'usine d'électricité que l'on voit fumer sur la carte postale suivante.







Avant 1880, une rue du centre de Contrexéville appelée « rue du Pont Rouge »



La même rue devenue « rue de la Gare » après 1880



Rue de la « Grande duchesse Wladimir aujourd'hui »



Le pont rouge avant 1880, à gauche la source du docteur Thiéry



Contrexéville (Vosges) – Rue du Château

Oudot-Urbain Contrexéville



Rue général Hirschauer aujourd'hui