

La source (plutôt les sources) de la Meuse.

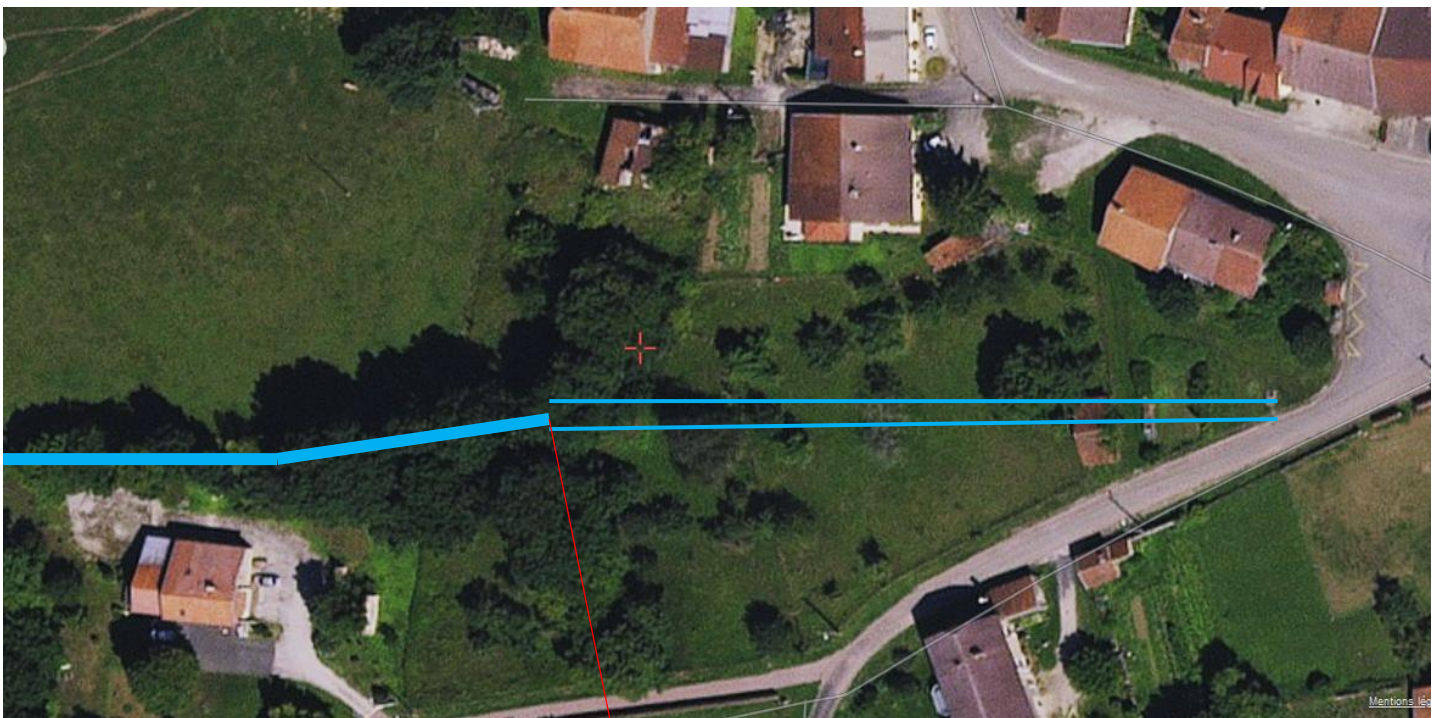
Le 29 octobre avec Marcel, nous sommes allés à Pouilly. Quelques photos ont été prise.
Effectivement au « Champ le saint » se trouvait une source appelée « Fontaine de Val »,

Etude Daniel Germain - 2019



le fossé a entièrement été drainé jusqu'au centre du village début rue Maillouze pour se jeter dans l'écoulement de la source n°2, également que celui de la source n°1 qui pour moi s'écoulant le long de la D130 il l'on appelé ainsi par commodité touristique .

Les 2 sources se jettent dans la Meuse en s'écoulant de 2 grosses buses qui se trouvent dans un bosquet d'une propriété privée.

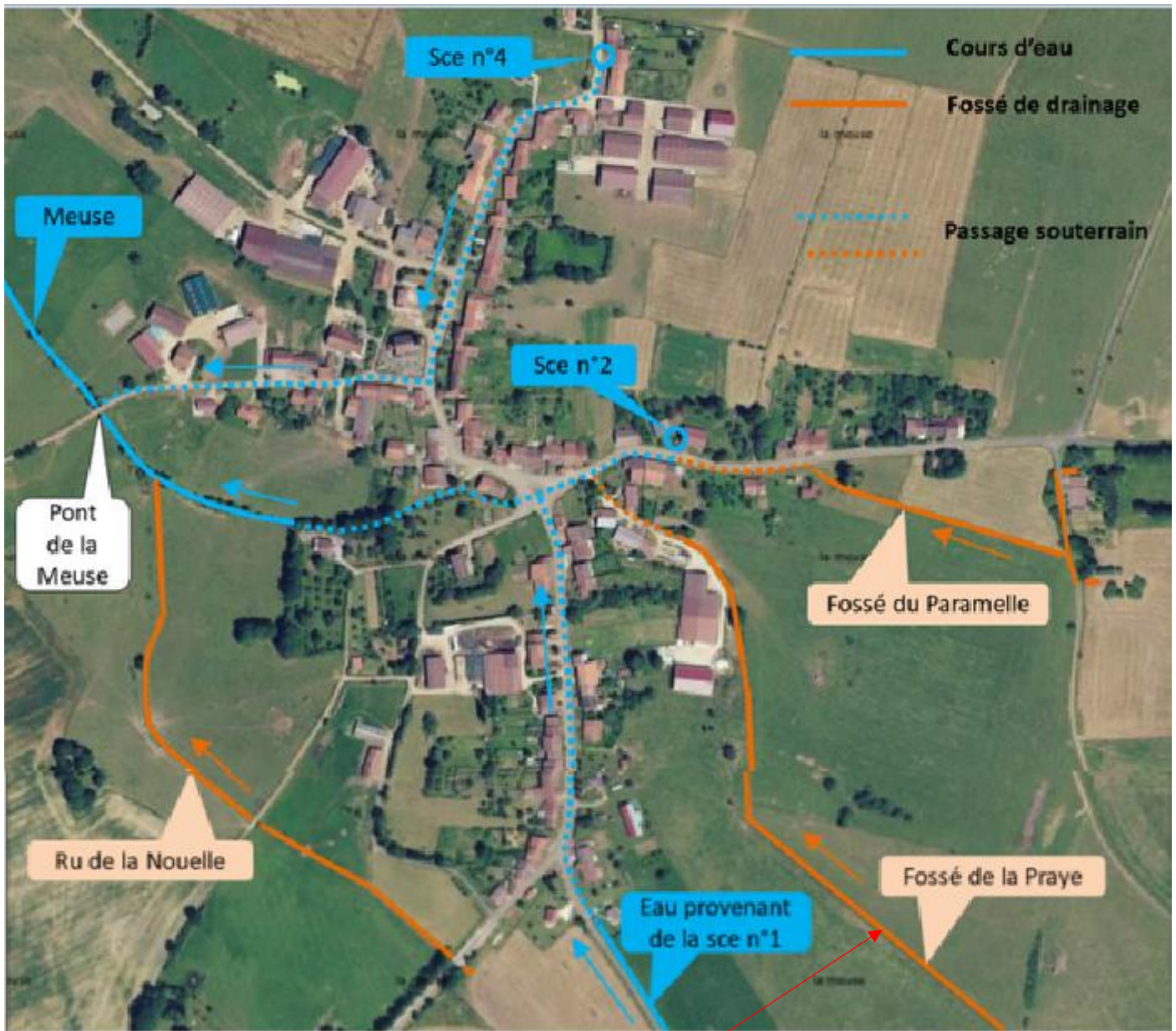




Ecoulement de la source n°4 en aval du pont

Mes conclusions.

La source principale de la Meuse est la n°2 étant donné que le drainage de la fontaine de Val et que le ruissellement de la source n° 1 (qui est vraiment très faible) se jettent dans son écoulement, en aval.



Drainage provenant de la fontaine de Val

Tous les détails sur ce site

<http://chemindeleau.com/La-saga-des-sources-de-la-Meuse.html - nb5-97>