

SAISON 2014

CONTREXÉVILLE : Découvrir la station thermale de manière insolite

Quatre artistes peintres : André Bougerol, Gilles Passetemps, José Sanchez, Roger Poinso et un historien local Gilou Salvini = Cinq raisons de voir Contrexéville.

Des promenades insolites, animées par l'historien mèneront les visiteurs à travers le domaine thermale, d'un lieu à un autre pour découvrir grâce à des tableaux peints par les artistes l'histoire de chacun de ces endroits.

1758, le pavillon des sources, à l'origine du thermalisme.

1890, l'hôtel de la Souveraine, où logeait les personnalités.

1900, le casino et son magnifique théâtre, symboles de la Belle époque.

1909, la chapelle russe où repose la grande duchesse Wladimir de Russie.



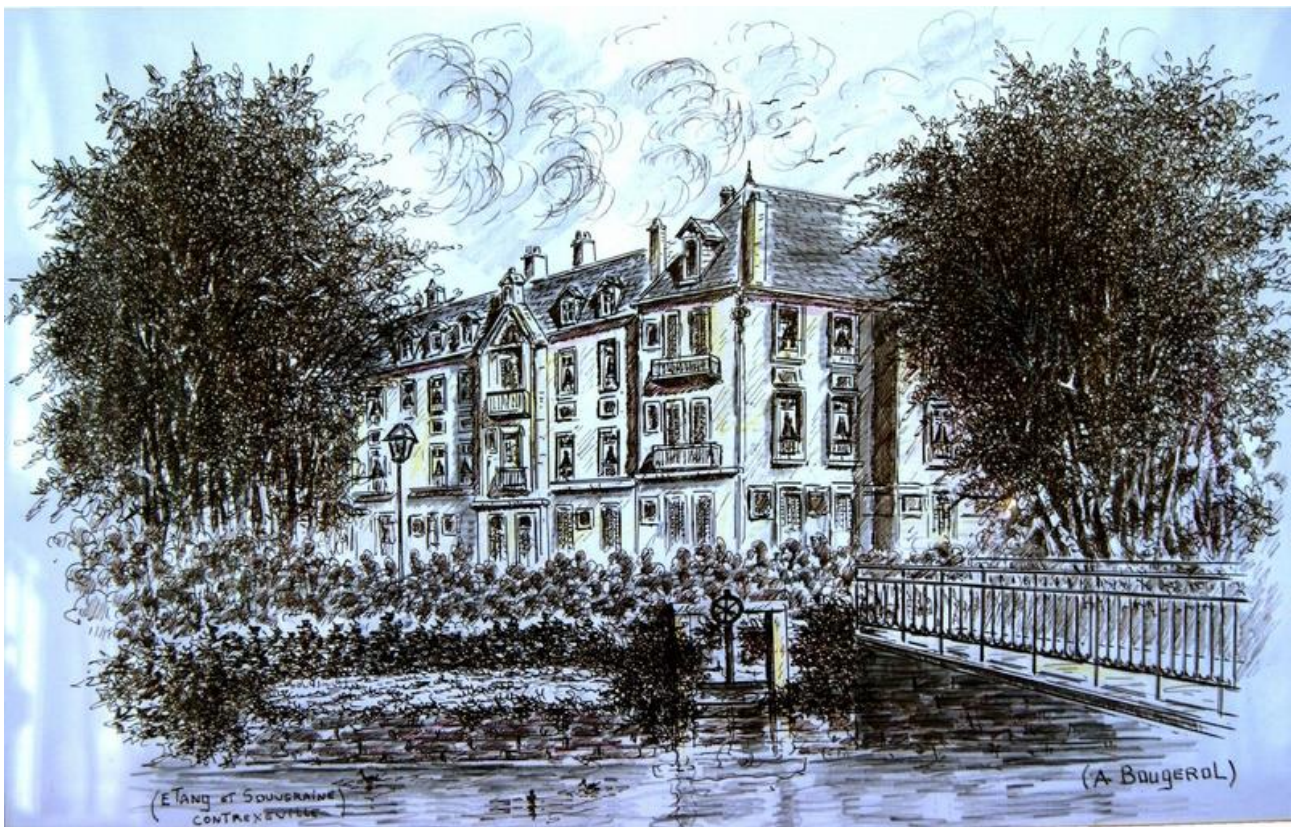
Qui n'a pas connu Gilles Passetemps ?

Ce dessinateur que l'on voyait souvent devant son atelier peindre aux bâtonnets pastel secs sous les galeries thermales de Contrexéville.

Son mur Facebook sur lequel vous pouvez retrouver ses célèbres productions, s'arrête le 02/05/2017 et celui de son atelier le 12/06/2015.

Depuis, il a quitté son atelier et Contrexéville.
Qu'est-il devenu ?

Il avait choisi de représenter une curiste renommée, la grande duchesse Wladimir et la chapelle russe qu'elle a faite édifier en 1909 pour honorer la mémoire de son mari décédé.



André Bougerol, on pouvait le voir et on venait s'entretenir avec lui dans son atelier sous les galeries thermales de Contrexéville, il excellait dans l'art lithographique, judoka il avait peint les tableaux qui ornaient le dojo des années 1970. On se souvient de son épouse Huguette adjointe municipale, ensemble ils ont tenu l'hôtel des Bains. André nous a quitté au mois de septembre 2020.

Il avait choisi de peindre l'hôtel de la Souveraine se mirant dans l'étang du parc thermal, cet édifice est l'emblème de l'architecture de la belle-époque.



José Sanchez, est décrit comme peintre résolument coloriste et figuratif.

Il privilégiait de travailler à son domicile dans son atelier, collectionneur averti avec Michèle sa femme et ses fils, il était archéologue bénévole et membre du Cercle d'études.

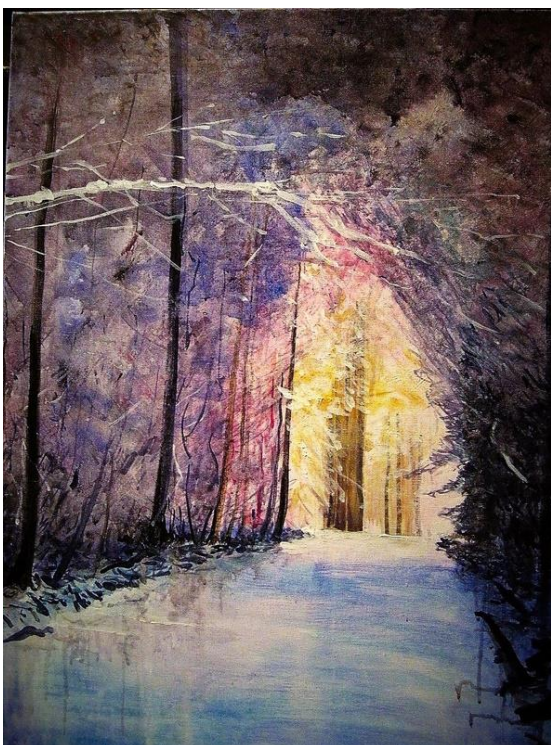
José s'était investi dans l'organisation d'événement artistiques dans les salons du casino. Il nous a quitté au mois de mai 2015.

José avait choisi de peindre le casino, avec au premier plan une gracieuse jeune femme du XXIème siècle dans un décor floral.



Roger Poinot, est un homme aux multiples facettes, il écrit et publie des ouvrages où les hommes ont leur place dans l'histoire et la nature ; chez lui dans le calme de son atelier il laisse aller ses ressentis qui plongent dans le passé, alors ses pinceaux expriment sur la toile les couleurs des paysages, celles des villages et celles de ses semblables, que l'on retrouve dans les ouvrages qu'il écrit. Il est membre de nombreuses associations dont le Cercle d'études...

Roger a choisi de peindre Françoise Joséphine Desmarests, qui en 1758 fut à l'origine de la naissance du thermalisme Contrexévillois, ses parents étaient à la cour du duc de Lorraine. Assise près d'un bassin où s'écoule l'eau de la fontaine Mala, elle en a bu, elle a été guérie, à cette nouvelle Stanislas Leszczyński a demandé à son docteur Charles Bagard., de procéder à l'analyse de cette eau qui fut présentée à l'Académie royale de médecine...



Il vient de finir son dernier tableau, celui-ci représente un chemin enneigé dans une ambiance forestière irréelle faite d'un clair-obscur coloré dans les teintes de jaune, rouge et bleue, art qu'il maîtrise et qui est sa signature.

Parallèlement il termine un ouvrage qui s'intitulera « Le temps du passé simple » dont il ne lui reste plus qu'à choisir l'illustration de la couverture.