

12 Décembre 2009 Visite de l'ancien casino de Vittel, désormais propriété du club Med



Photo aérienne de 1960



Le groupe prêt au départ



Passage au bar



C'est grand !



C'est haut !



C'est chic !



Fini les jeux



Rien ne va plus



Le jaune



Le music hall, c'était Joséphine Baker





Le théâtre côté public



Côté scène



Derrière le rideau



La machinerie



Au dessus des cintres et coulisses



Dans les cintres, le décor de la forêt
Inscrit à l'inventaire des monuments historiques



Sur les toits



Côté Vittel



De l'autre côté



Côté Grand Hôtel



Côté Parc Thermal



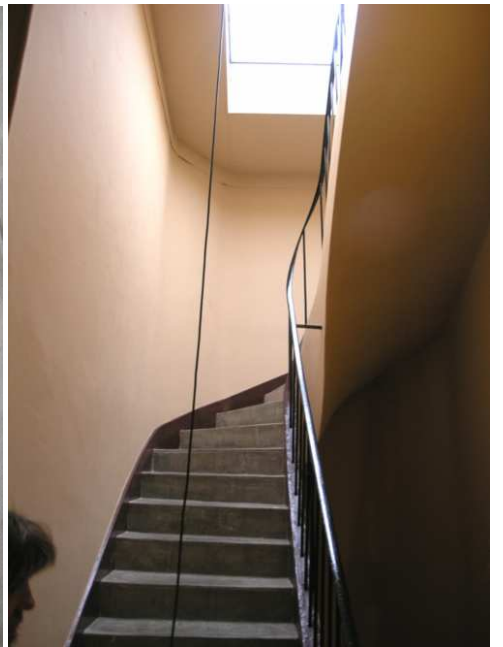
Côté Gérémy



On monte



On descend



Attention la marche



Des Piaules



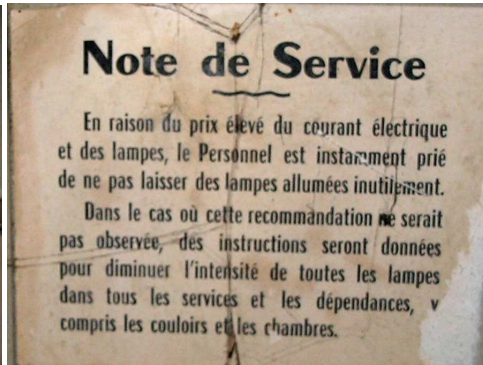
Des coins, caisse et bureau



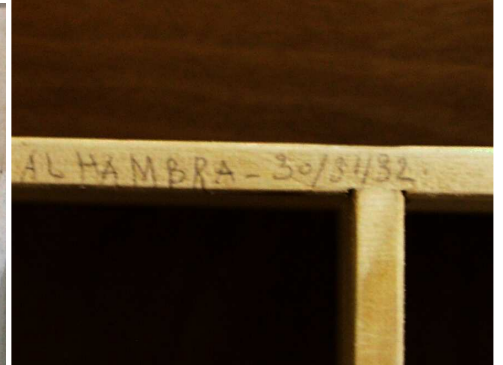
Des recoins, toiles d'araignées d'époque...



Affichage d'époque



Économie d'énergie, déjà



C'est écrit dessus : années 30 / 31 / 32



850 mètres de couloirs souterrains



La sortie des artistes



Le nouveau Casino

FTN